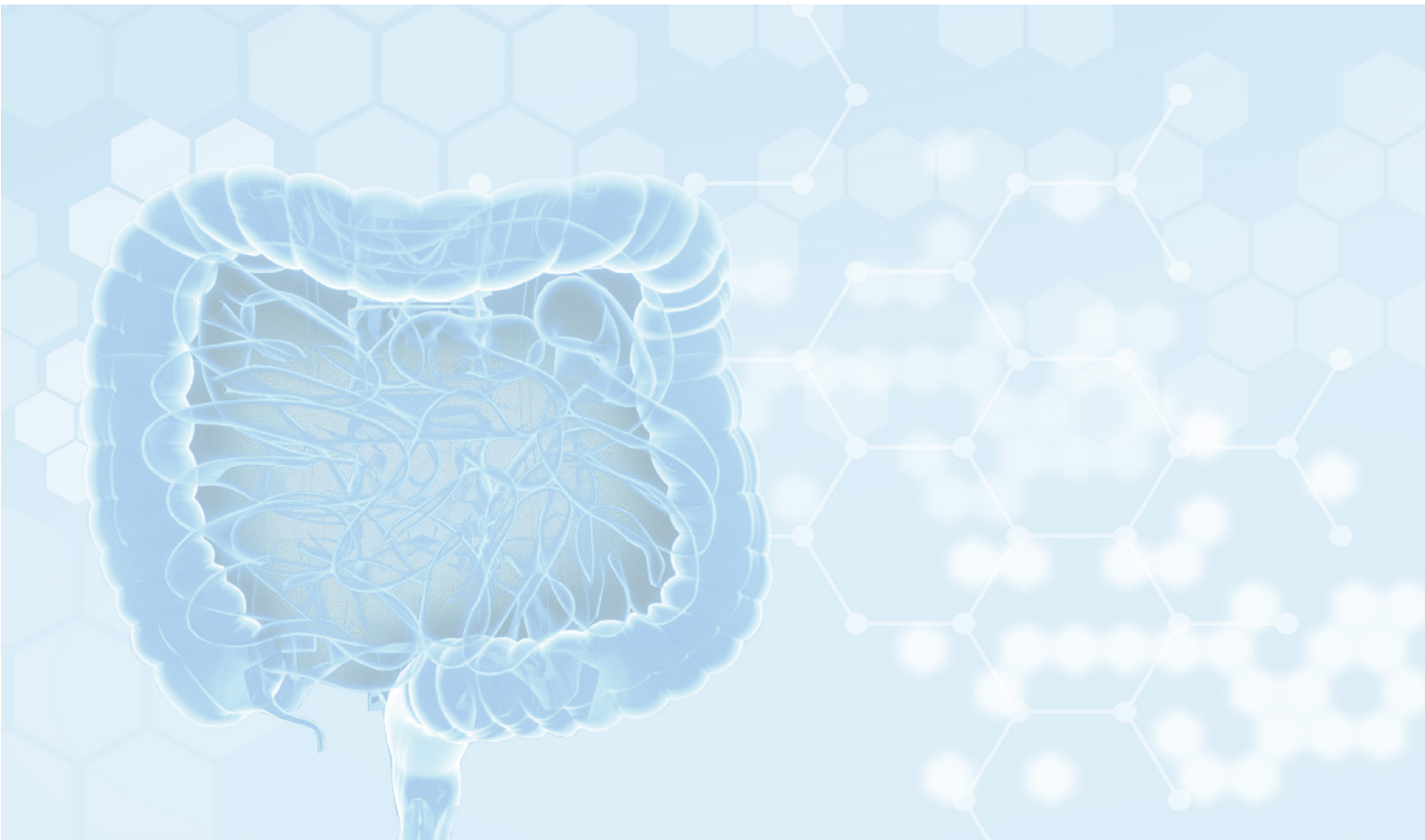


## HCP KLAMMERNAHTECHNIK

### Das Stapling Portfolio für mehr chirurgische Flexibilität

Sicherheit bei Anastomosen und beim Resezieren mit dem  
neuen ENDOUNIVERSAL GEN III und der CS PRODUKTFAMILIE



# CS™ Circular Stapler

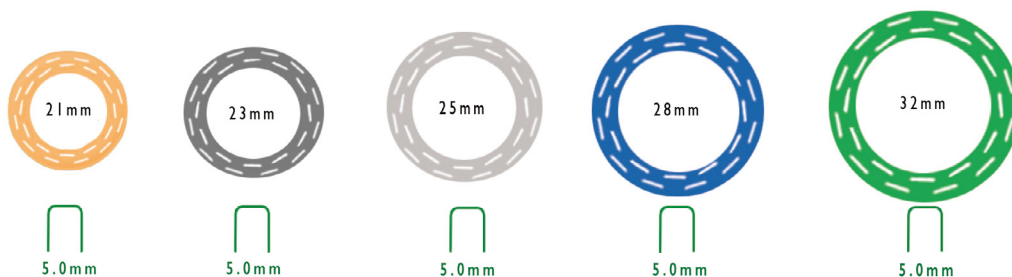
Die LANTEX CS ZIRKULARSTAPLER zeichnen sich durch hohe Qualität und ein indikationsbezogenes Produktsortiment aus.

Mit den CS ZIRKULARSTAPLER erreicht man eine optimale Klammerverformung bei unterschiedlichen Gewebestärken.



- Kontrollierte Gewebekomprimierung von 2.3 mm bis 1.0 mm
- Optimiertes Instrumentengehäuse für großes Innenvolumen
- 180° Sichtfenster zum schnellen Erkennen des Schließvorganges
- Große Anti-Rutsch Flügelschraube für leichteres Öffnen und Schließen
- Andruckplatte mit Connect Control Mechanismus für eine sichere Anastomose
- Verfügbar in den Versionen Standard, extra lang, gerade, Conetip und gasdicht
- Erhältlich in fünf Durchmessern: 21 mm, 23 mm, 25 mm, 28 mm, 32 mm

AD: 21,5mm (ID: 13,0 mm) AD: 23,5 mm (ID: 15,0 mm) AD: 25,5 mm (ID: 17,0 mm)  
AD: 28,5 mm (ID: 20 mm) AD: 32 mm (ID: 24 mm)



# ENDOUNIVERSAL GEN III

Der neue HCP ENDOUNIVERSAL GEN III ALL IN ONE Endostapler ist ein mechanischer Stapler der neuesten Generation, welcher sich durch seine hervorragende Qualität und einfache Handhabung auszeichnet.

Der ENDOUNIVERSAL GEN III bietet die Möglichkeit, für jede Indikation das passende Magazin zu finden.



Der ENDOUNIVERSAL GEN III Stapler ist ein Instrument der neuesten Generation an mechanischen Staplern, wo alle wichtigen Merkmale und Produktionsvorteile welche derzeit zur Verfügung stehen in einem Instrument vereint wurden.

# ENDOUNIVERSAL GEN III

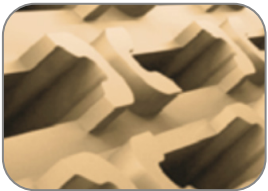
## Klinische Funktionen

Die **ENDOUNIVERSAL GEN III** Serie ist für Resektionen, Durchtrennungen und Anastomosen in der Abdominal, Gynäkologie, Kinder, Urologie, Thorax- und Bariatrischen Chirurgie bestimmt.



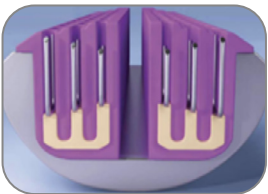
### Droplet Groove Design

Selbst bei lateralem Zug auf das Gewebe während des Auslösens wird eine exakte B-Verformung gewährleistet, da der größere Zielbereich (Droplet Groove) die Klammern in die richtige Position bringt.



### Gecko Surface

Exakte Klammerführung bis ins Gewebe - Stabilität horizontal und vertikal - perfekte B- Form. Das Oberflächendesign (Gecko Surface) sorgt für sicheren Halt des Gewebes - weniger Verschub nach distal.



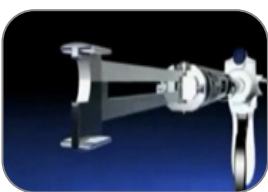
### 3 Stapling Design

Aufgrund Variable High Klammern (3 Stapling Design) bessere Hämostase am Schnitttrand, bei gleichzeitiger Aufrechterhaltung der Mikrovaskularität.



### Curved Tip Anvil

Gewährleistet einen besseren Überblick sowie leichteres Manövrieren um das Zielgewebe und Gefäßen, sowie einen stabileren Halt des Gewebes im Magazin.



### Soft Firing Force

Aufgrund eines optimierten Designs und verbesserter Hebeltechnik - weniger Kraftaufwand und dadurch weniger Gewebemanipulation. 50% weniger Kraftaufwand beim Auslösen.

# HCP Klammernahttechnik Produkt- und Bestellinformationen

## Bluesail Endouniversal Gen III - DER ALL IN ONE STAPLER




Abbildung	Produktcode	Produktbezeichnung	VE	VE/ Karton
	TCNP-S	ENDOUNIVERSAL GEN III Handgriff Short 60 mm	1	3
	TCNP-M	ENDOUNIVERSAL GEN III Handgriff Medium 160 mm	1	3
	TCNP-L	ENDOUNIVERSAL GEN III Handgriff Large 260 mm	1	3

Abbildung	Produktcode	Produktbezeichnung	Klammer offen	Klammer geschlossen	Farbe	Länge	VE	VE/ Karton
	TCZNX-30B	Standard Reload GEN III 30 mm White 2.5 mm	2.5 mm	1.0 mm	White	30 mm	1	3
	TCZNX-45B	Standard Reload GEN III 45 mm White 2.5 mm	2.5 mm	1.0 mm	White	45 mm	1	3
	TCZNX-60B	Standard Reload GEN III 60 mm White 2.5 mm	2.5 mm	1.0 mm	White	60 mm	1	3
	TCZNX-30C	Standard Reload GEN III 30 mm Blue 3.5 mm	3.5 mm	1.6 mm	Blue	30 mm	1	3
	TCZNX-45C	Standard Reload GEN III 45 mm Blue 3.5 mm	3.5 mm	1.6 mm	Blue	45 mm	1	3
	TCZNX-60C	Standard Reload GEN III 60 mm Blue 3.5 mm	3.5 mm	1.6 mm	Blue	60 mm	1	3
	TCZNX-30E	Standard Reload GEN III 30 mm Gold 4.1 mm	4.1 mm	1.8 mm	Gold	30 mm	1	3
	TCZNX-45E	Standard Reload GEN III 45 mm Gold 4.1 mm	4.1 mm	1.8 mm	Gold	45 mm	1	3
	TCZNX-60E	Standard Reload GEN III 60 mm Gold 4.1 mm	4.1 mm	1.8 mm	Gold	60 mm	1	3
	TCZNX-30F	Standard Reload GEN III 30 mm Green 4.8 mm	4.8 mm	2.1 mm	Green	30 mm	1	3
	TCZNX-45F	Standard Reload GEN III 45 mm Green 4.8 mm	4.8 mm	2.1 mm	Green	45 mm	1	3
	TCZNX-60F	Standard Reload GEN III 60 mm Green 4.8 mm	4.8 mm	2.1 mm	Green	60 mm	1	3
	TCZNX-30H	3-Stapling Reload Gen III 30 mm Tan	2.0-2.5-3.0 mm	0.7-1.1 mm	Tan	30 mm	1	3
	TCZNX-45H	3-Stapling Reload Gen III 45 mm Tan	2.0-2.5-3.0 mm	0.7-1.1 mm	Tan	45 mm	1	3
	TCZNX-60H	3-Stapling Reload Gen III 60 mm Tan	2.0-2.5-3.0 mm	0.7-1.1 mm	Tan	60 mm	1	3
	TCZNX-30I	3-Stapling Reload Gen III 30 mm Purple	3.0-3.5-4.0 mm	1.2-1.6 mm	Purple	30 mm	1	3
	TCZNX-45I	3-Stapling Reload Gen III 45 mm Purple	3.0-3.5-4.0 mm	1.2-1.6 mm	Purple	45 mm	1	3
	TCZNX-60I	3-Stapling Reload Gen III 60 mm Purple	3.0-3.5-4.0 mm	1.2-1.6 mm	Purple	60 mm	1	3
	TCZNX-30J	3-Stapling Reload Gen III 30 mm Black	4.0-4.5-5.0 mm	1.6-2.1 mm	Black	30 mm	1	3
	TCZNX-45J	3-Stapling Reload Gen III 45 mm Black	4.0-4.5-5.0 mm	1.6-2.1 mm	Black	45 mm	1	3
	TCZNX-60J	3-Stapling Reload Gen III 60 mm Black	4.0-4.5-5.0 mm	1.6-2.1 mm	Black	60 mm	1	3
	TCZNXK-30B	Standard Curved Tip Reload Gen III 30 mm White 2.5 mm	2.5 mm	1.0 mm	White	30 mm	1	3
	TCZNXK-45B	Standard Curved Tip Reload Gen III 45 mm White 2.5 mm	2.5 mm	1.0 mm	White	45 mm	1	3
	TCZNXK-60B	Standard Curved Tip Reload Gen III 60 mm White 2.5 mm	2.5 mm	1.0 mm	White	60 mm	1	3
	TCZNXK-30H	3-Stapling Curved Tip Reload Gen III 30 mm Tan	2.0-2.5-3.0 mm	0.7-1.1 mm	Tan	30 mm	1	3
	TCZNXK-45H	3-Stapling Curved Tip Reload Gen III 45 mm Tan	2.0-2.5-3.0 mm	0.7-1.1 mm	Tan	45 mm	1	3
	TCZNXK-60H	3-Stapling Curved Tip Reload Gen III 60 mm Tan	2.0-2.5-3.0 mm	0.7-1.1 mm	Tan	60 mm	1	3


### Informationen & Bestellung

Vertrieb Österreich hcp-austria • Aigner Straße 35 • 5026 Salzburg  
 Tel.: +43(0)662 / 62 12 43, Fax DW -11  
 www.hcp-austria.com • office@hcp-austria.com


healthcarepartner GmbH

# HCP Klammernahttechnik Produkt- und Bestellinformationen


## Lantex CS™ Circular Stapler - Sicherheit für Anastomosen mit der Lantex Connect-Control Vorrichtung

Abbildung	Produktcode	Produktbezeichnung	Klammerhöhe	Farbe	AD	ID	Klammermenge	Arbeitslänge	VE	VE/Karton
	CS 21 / CS 21L	Standard Curved CS / Longer Shaft CS	5.0 mm	Orange	21.5 mm	13 mm	13	420/520	I	3
	CS 23 / CS 23L	Standard Curved CS / Longer Shaft CS	5.0 mm	Grau	23.5 mm	15 mm	15	420/520	I	3
	CS 25 / CS 25L	Standard Curved CS / Longer Shaft CS	5.0 mm	Weiß	25.5 mm	17 mm	17	420/520	I	3
	CS 28 / CS 28L	Standard Curved CS / Longer Shaft CS	5.0 mm	Blau	28.5 mm	20 mm	20	420/520	I	3
	CS 32 / CS 32L	Standard Curved CS / Longer Shaft CS	5.0 mm	Grün	32.5 mm	24 mm	24	420/520	I	3
	CS 21 C	Curved & Conical Anvil Tip	5.0 mm	Orange	21.5 mm	13 mm	13	430	I	3
	CS 25 C	Curved & Conical Anvil Tip	5.0 mm	Weiß	25.5 mm	17 mm	17	430	I	3
	CS 28 C	Curved & Conical Anvil Tip	5.0 mm	Blau	28.5 mm	20 mm	24	430	I	3
	CS 32 C	Curved & Conical Anvil Tip	5.0 mm	Grün	32.5 mm	24 mm	28	430	I	3
	CS 21S / CS 21ST	Straight Shaft / Short Shaft	5.0 mm	Orange	21.5 mm	13 mm	13	420/345	I	3
	CS 23S / CS 23ST	Straight Shaft / Short Shaft	5.0 mm	Grau	23.5 mm	15 mm	15	420/345	I	3
	CS 25S / CS 25ST	Straight Shaft / Short Shaft	5.0 mm	Weiß	25.5 mm	17 mm	17	420/345	I	3
	CS 28S / CS 28ST	Straight Shaft / Short Shaft	5.0 mm	Blau	28.5 mm	20 mm	20	420/345	I	3
	CS 32S / CS 32ST	Straight Shaft / Short Shaft	5.0 mm	Grün	32.5 mm	24 mm	24	420/345	I	3

## Lantex PPH Stapler für die Hämorrhoidopexie und Rektumprolaps

Abbildung	Produktcode	Produktbezeichnung	Klammerhöhe	Farbe	AD	Cutting	Klammermenge	Arbeitslänge	VE	VE/Karton
	CPH34HV	High Volume PPH Stapler für Haemorrhoids	4.2 mm	Transparent	34.5 mm	26 mm	34	390	I	3
	CPH 32	PPH Stapler für Haemorrhoids	4.2 mm	Weiß	32.5 mm	24 mm	32	390	I	3
	CPH 34	PPH Stapler für Haemorrhoids	4.2 mm	Grün	34.5 mm	26 mm	32	390	I	3
	CPH 36	PPH Stapler für Rektumprolaps	4.2 mm	Lime-Grün	36.5 mm	28 mm	36	390	I	3

## Lantex Single Use Anoskopie Kit

Abbildung	Produktcode	Produktbezeichnung	AD	VE	VE/Karton
	AK32R	Single Use Anoscope Round inkl. Zubehör	33.5 mm	I	6
	AK32B	Single Use Anoscope Butterfly inkl. Zubehör	33.5 mm	I	6
	AK34R	Single Use Anoscope Round inkl. Zubehör	35.5 mm	I	6
	AK34B	Single Use Anoscope Butterfly inkl. Zubehör	35.5 mm	I	6
	AK36R	Single Use Anoscope Round inkl. Zubehör	37 mm	I	6
	AK36B	Single Use Anoscope Butterfly inkl. Zubehör	38 mm	I	6

### Contact Austria:

HCP Healthcarepartner GmbH  
 Wolfgangsee Straße 26, 5023 Salzburg-Guggenthal, Österreich  
 T +43 (0)662/62 12 43 • F -11 • office@hcp-austria.com

[hcp-austria.com](http://hcp-austria.com)